



医療法人松翠会 森園病院

# 森の広場

住 所 〒895-0076 薩摩川内市大小路町 19 番 38 号 TEL0996 - 23-3125 FAX 23-3127

日本医療機能評価機構認定病院 認定第 JC 1 2 4 3 号

2021 年 10 月 29 日 NO. 37 号

令和 3 年 8 月より、回復期リハビリテーション病棟の師長を務めさせていただき、医療法人松翠会 森園病院  
ことになりました。「地域を愛し、安全で安心な医療を提供する」という理念のもと、回復期病棟に入院される患者様がリハビリに専念できるよう快適な療養環境の  
回復期病棟に入院される患者様がリハビリに専念できるよう快適な療養環境の  
提供に努めてまいります。

医療法人松翠会 森園病院  
回復期病棟師長 西山 由美子



「回復期リハビリテーション病棟」をご存じですか？

回復期とは、脳血管障害や骨折の手術などの急性期の治療を受けて、病状が安定し始めた発症から 1~2 ヶ月後の状態をいいます。この回復期といわれる時期に集中的なリハビリテーションを行なうことで低下した能力を再び獲得するための病棟を回復期リハビリテーション病棟と言います。



当院の回復期病棟の目標は、寝たきり防止と在宅への退院です。

患者様の機能回復や ADL(日常生活動作)の向上を目指し、医師、看護師、理学療法士、作業療法士、言語聴覚士、栄養士、医療相談員が共同でリハビリテーションプログラムを立案し、実施しています。患者様とそ  
のご家族が希望する形での退院ができるよう職員一同尽力してまいります。

尚、回復期リハビリ病棟は入院できる疾患が決められています。入院をご希望の方は、地域連携室へご相談  
ください。

## <理 念>

地域を愛し、安全で安心な医療を  
提供します。

## <基本方針>

- ・信頼される医療
- ・適正な療養環境
- ・リハビリの充実

## 患者の権利

誰でも適切な医療を公平に受けることができます。

病状と経過、治療内容等について十分な説明を受けることができます。

検査や治療または医療機関の選択を自らの意思で決定することができます。

個人情報の保護を受けることができます。

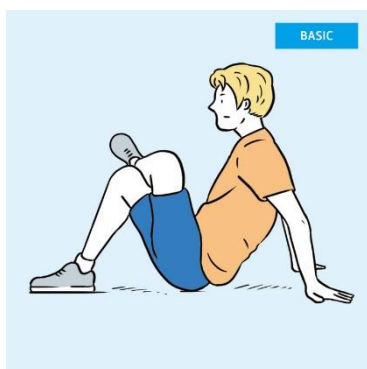
昨年より流行している新型コロナウイルスにより、皆様の日々の生活におきましても様々な面で変化や制限がされている事と思います。それに伴い、外出や運動の機会が以前より少なくなっており、体型の変化や筋力低下など身体への悪影響も見られているのではないのでしょうか。そこで今回、リハビリ室より家庭でも簡単にできるストレッチをご紹介します。



- ① 片膝を立てて両手を頭上に
  - ② 上半身を真横に傾ける
  - ③ 上半身を戻し傾けた方向へ捻る
- ②、③は膝を立てている方に行く。  
目安としてポーズをとってから 6~10 秒キープ  
<意識する筋肉>  
腸腰筋、大腿四頭筋、腹斜筋、腹横筋



- ① 脚を開き膝に両手をつく
  - ② 片方の肩を体の前へ出す
  - ③ 膝に肘をもっていく
- 目安としてポーズをとってから 6~10 秒キープ  
股関節と背中が伸びていることを意識する。  
<意識する筋肉>  
内転筋、広背筋、脊柱起立筋



- ① 両手をついて座り脚を組む。立てた膝にくるぶしが当たるように脚を組む
- <意識する筋肉>  
大殿筋、脊柱起立筋

いずれの動作も、伸ばしているときにゆっくりと息を吐くようにしてください。  
今回紹介したストレッチは、ダイエットや腰痛緩和にも効果があります。ぜひ、お試しください。



# みんなの広場



新しい仲間が増えました。 <令和3年7月1日以降採用>

氏名:中村 碧

職種:臨床検査技師



7月より入職しました。患者様に寄り添い、安心して検査を受けられる雰囲気作りをしていきたいと考えております。また、超音波検査の勉強も頑張ります。よろしくお願いします。

氏名:佐多 香名子

職種:准看護師



10月から勤務させていただいています。准看護師の資格取得から3年しか経っていないので、色々ご迷惑をかけると思いますが、頑張っていきたいと思っております。よろしくお願いします。

氏名:保田 菜子

職種:作業療法士



10月からリハビリ室で作業療法士として働くことになりました。経験も浅いため、皆様にご迷惑をおかけすると思いますが、技術を身に付けられるよう努めます。よろしくお願いします。

## 患者相談窓口のご案内

地域連携室では、患者様が安心して通院・入院・療養生活をしていただけるように、医療ソーシャルワーカーや看護師がご相談を伺い、一緒に考え、解決していくお手伝いをしています。

### <相談内容>

- ・医療費や入院諸費用など、経済的なことで心配がある
- ・利用できる病院や、施設、在宅サービスを知りたい
- ・療養生活に不安がある
- ・医療保険、介護保険などの社会医療制度のことを知りたい
- ・退院後の生活や介護の相談をしたい
- ・当院へのご意見やご要望



相談窓口:地域連携室(回復棟1階)

受付時間:月~金曜日 8:30~17:30

土曜日 8:30~12:30

# 最新のマルチスライス CT(80 列)で 精密で高水準の画像検査が受けられます

この検査では患者様が苦痛なく、短時間で連続してデータを収集することができ、従来の装置より広範囲の検査が容易に行え、頭部・胸部・腹部・大血管等の疾患から、その他各種領域の疾患まで精密な検査が可能です。

また、検査中は痛みもなく、患者様はリラックスしながら安心して受けていただけます。詳しい検査内容は、医師またはスタッフまでお気軽にお尋ねください。

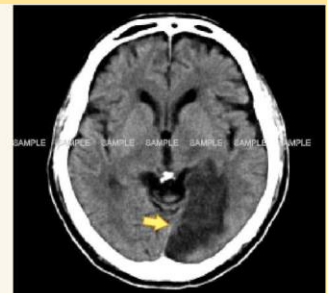
AI(人工知能)技術搭載！！

当院の CT 装置は AI 技術であるディープラーニング(深層学習)を用いて設計した世界初の画像再構成技術を搭載しています。



**被ばく低減機能搭載！！**

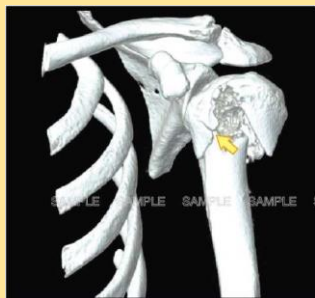
被ばく線量が最大75%低減され、患者様は不安もなくリラックスして検査を受けて頂けます



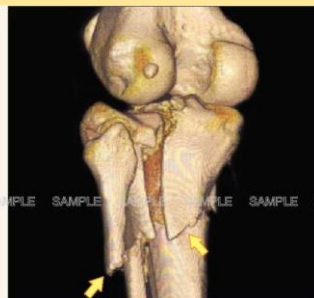
■ 頭部(脳梗塞)



■ 胸部(肺がん)



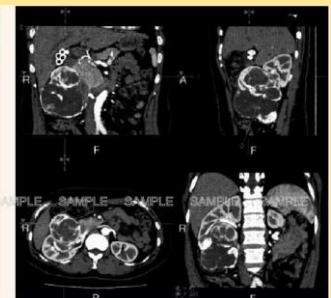
■ 上腕骨(骨折)



■ 膝(骨折)



■ 腹部(造影)



■ 腹部(腎臓)

# AI 応用技術を搭載した 1. 5テスラ MRI 装置を導入しました

## 最新機種で静かな1. 5テスラ MRI 装置です

当院では、地域の患者様に、より高度な医療を安全に提供するために最新型1. 5テスラ MRI を導入しました。

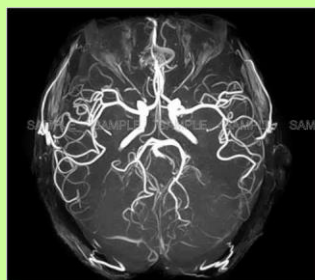
世界初 AI(ディープラーニング)技術を搭載した短時間かつ高画質な検査を行い、患者様にやさしい検査環境で、様々な診断ニーズに対応する最新の MRI システムです。

今回導入する MRI 装置は、AI を用いたノイズ除去画像再構成技術「Advanced Intelligent Clear IQ-Engine (AiCE)」を搭載しています。

- 最新の静音化技術により静かで快適な検査空間を提供します。
- AI(ディープラーニング)技術を搭載し、高精細かつ短時間で撮像できます。



■ キヤノンメディカルシステムズ製 1.5T DLR-MRI



■ 頭部 MRA



■ 頭部 脳梗塞



■ 半月板損傷



■ 腰椎椎間板ヘルニア

## ★★ CT・MRI 検査について ★★

### CT 検査

体を通過したエックス線のデータをコンピュータで計算して、体の輪切り画像を得る検査です。検査時は、ベッドの上に仰向けになった姿勢で検査を受けます。検査の際は、ベッドが自動で動き、トンネル状の装置の中に入り、エックス線を照射しながら撮影を行います。検査の目的によっては、造影剤を使用する場合があります。骨・肺・尿路の結石・脳の出血などの診断に有用な検査です。検査時間は、5分から10分程度です。予約は不要です。来院の際に窓口にてお尋ねください。

### MRI 検査

エックス線を使用せず、強い磁力と電波により診断する検査です。トンネル状の装置の中に入って検査をします。様々な部位の画像を撮像することができ、筋肉や関節、椎体、軟部腫瘍、頭頸部領域、脳血管、骨盤領域などの診断に用いられます。検査時間は、CT 検査よりやや時間がかかり、30分程度です。また、予約が必要な検査となります。**検査を希望される場合は、電話で検査希望の連絡をお願いします。**

## ☆ 外来診察担当医表 ☆

令和3年10月1日更新

	内科		整形外科	
	午前 (9時～12時30分)	午後 (14時～17時30分)	午前 (9時～12時30分)	午後 (14時～17時30分)
月	江畑 浩之 久米村 寛大(10時より)	福山 一	福元 銀竜 ※予約外来	福元 銀竜 ※予約外来
火	青崎 眞理	福山 一(16時まで) 久米村 秀(16時から)	島崎 孝裕(久留米大学)	島崎 孝裕(久留米大学)
水	江畑 浩之 久米村 秀(10時より)	平井 雅人	福元 銀竜 ※予約外来	田平 礼一
木	平井 雅人 青崎 眞理	潟山 浩昭	田平 礼一 久留米大学 (第3木曜のみ)	<b>休診</b> (ただし、第3木曜のみ久留米大学) ※外来/ハビリの患者様のみ
金	江畑 浩之 久米村 秀(10時～)	平井 雅人(15時30分まで) 久米村 寛大(15時30分より)	福元 銀竜 ※予約外来 久留米大学(交代制)	久留米大学(交代制)
土	平井 雅人 福山 一(9時～10時30分)	<b>休診</b>	久留米大学(交代制)	<b>休診</b>

※ 診察日の変更がある場合もあります。受付にて声をおかけください。